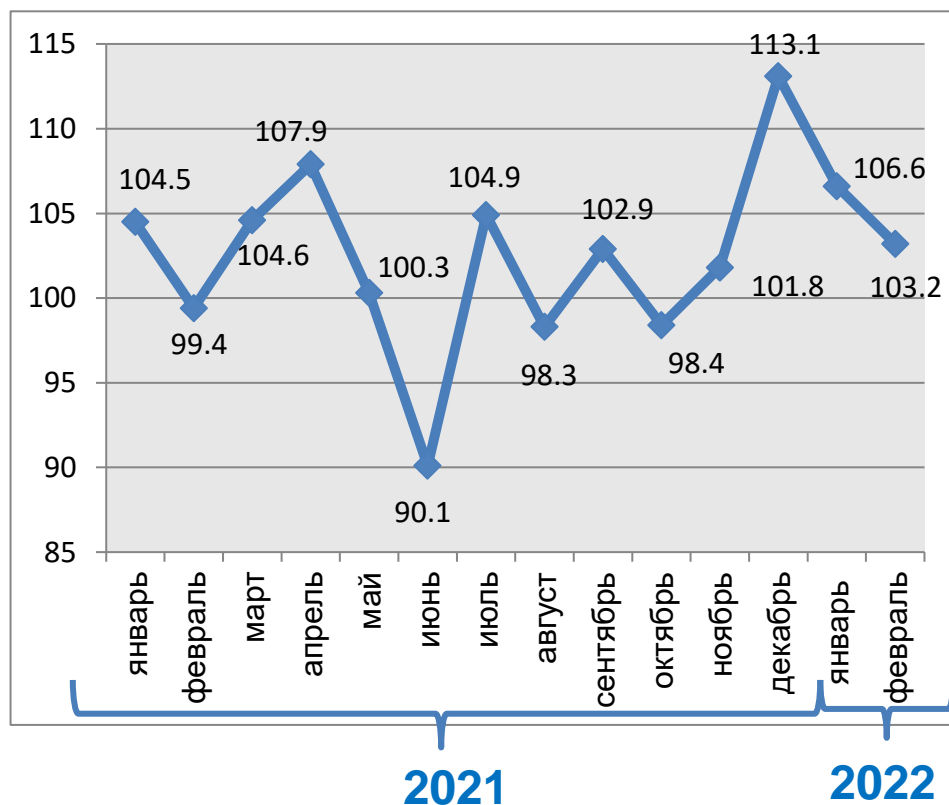


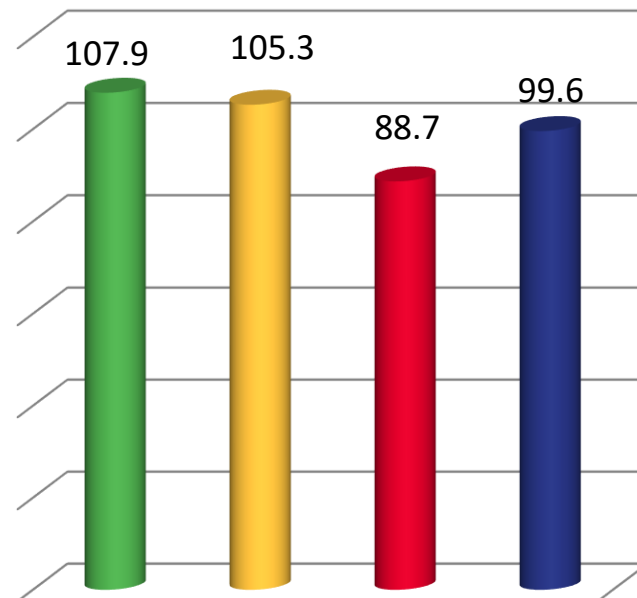


Индекс промышленного производства

ИНДЕКС ПРОМЫШЛЕННОГО ПРОИЗВОДСТВА
К СООТВЕТСТВУЮЩИМ МЕСЯЦАМ ПРЕДЫДУЩЕГО
ГОДА, %



ФЕВРАЛЬ 2022 Г. К ФЕВРАЛЮ 2021 Г., %

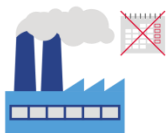


- Добыча полезных ископаемых
- Обрабатывающие производства
- Обеспечение электрической энергией, газом и паром; кондиционирование воздуха
- Водоснабжение; водоотведение, организация сбора и утилизация отходов, деятельность по ликвидации загрязнений



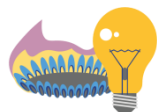
ИНДЕКСЫ ПРОИЗВОДСТВА

ФЕВРАЛЬ 2022 Г. К
ЯНВАРЮ 2022 Г. %



ИПП

96,0



Обеспечение электрической энергией,
газом и паром; кондиционирование воздуха

79,4



Добыча полезных ископаемых

49,3



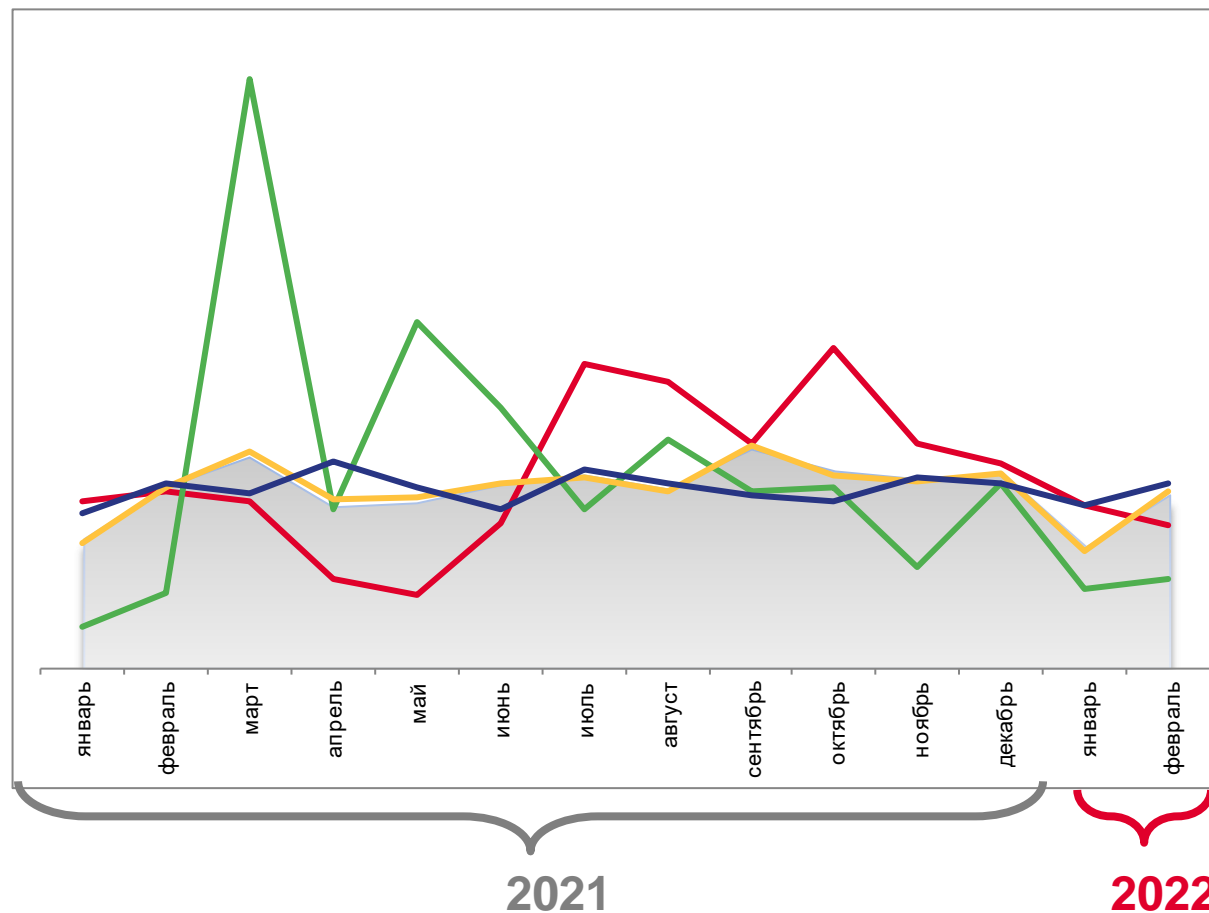
Обрабатывающие производства

98,3



Водоснабжение; водоотведение,
организация сбора и утилизации отходов,
деятельность по ликвидации загрязнений

102,9



Индекс промышленного производства
Обеспечение электрической энергией, газом и паром; кондиционирование воздуха

Обрабатывающие производства
Водоснабжение; водоотведение, организация сбора и утилизации отходов, деятельность по ликвидации загрязнений

Добыча полезных ископаемых



ИНДЕКСЫ ПРОИЗВОДСТВА ПО ОСНОВНЫМ ВИДАМ ОБРАБАТЫВАЮЩИХ ПРОИЗВОДСТВ

ФЕВРАЛЬ 2022 Г К ФЕВРАЛЮ 2021 Г., %

 **234,0%**

Производство кожи и изделий из кожи

 **164,1%**

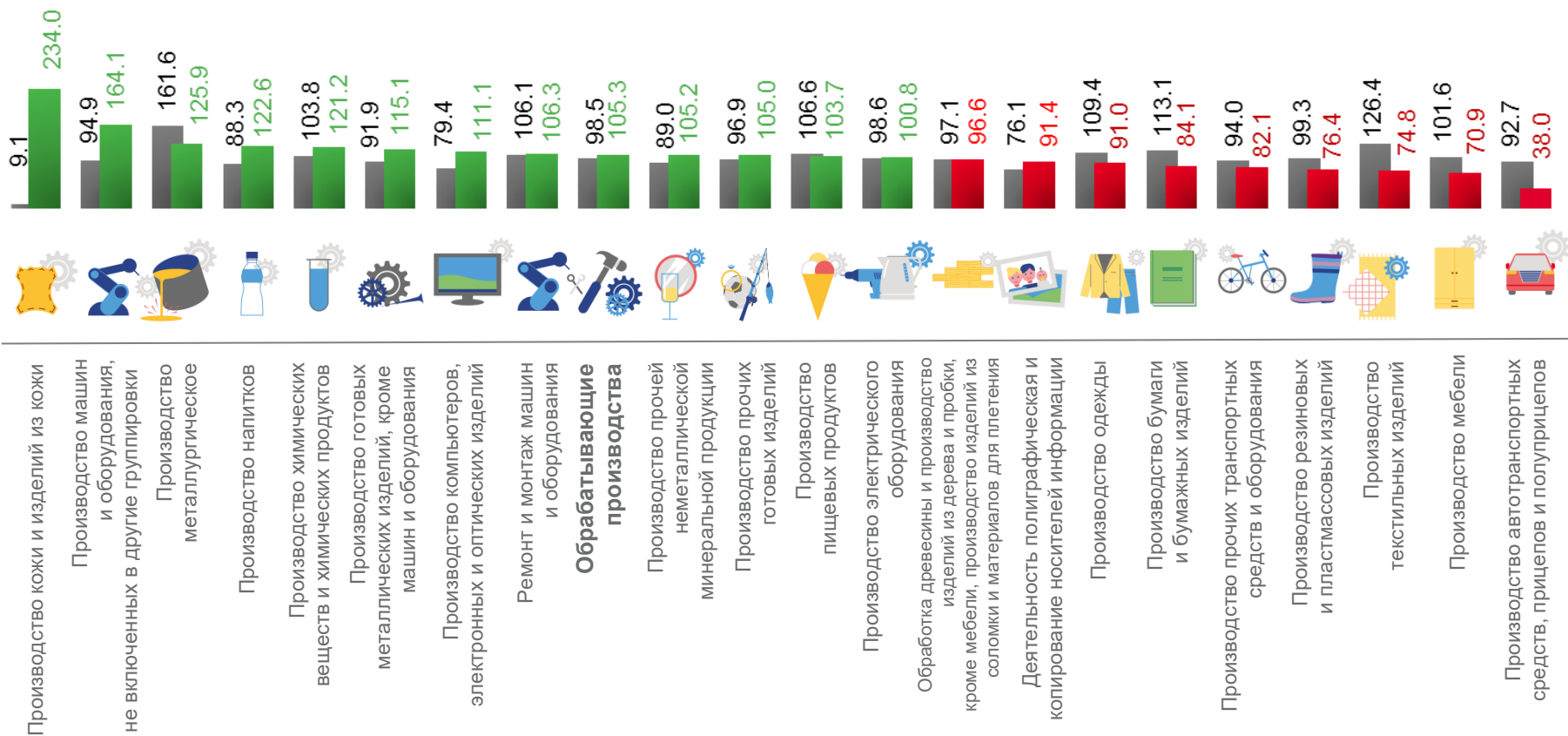
Производство машин и оборудования, не включенных в другие группировки

 **38,0%**

Производство автотранспортных средств, прицепов и полуприцепов

 **70,9%**

Производство мебели



февраль 2022 г. к февралю 2021 г.

февраль 2022 г. к февралю 2021 г.